




MEDIASET


infinity

Formati Pubblicitari Addressable



L-shape:
 banner a forma di L
 (con angolo in basso a sinistra)
 che comporta un resize del segnale
 broadcast sul main screen

Esempio di Banner LShape



PROGRAMMA EDITORIALE

Tipo	Dimensione	Tipo file	Note
L-shape	1280x720 pixels (obbligatoria) risoluzione 72 dpi Peso Max 500 kb	File Photoshop, Illustrator o InDesign a pacchetto, con relativi file collegati e font. i file dovranno pervenirci in formato aperto e modificabile (le preview di eventuali Impostazioni del cliente Vanno bene anche in formato png o jpg)	Per poter realizzare la L-shape è necessario partire da una immagine di 1280x720 e procedere poi a rendere trasparente un box di dimensioni pari a 960x540 da allineare in alto a destra. La L-shape presenta quindi le seguenti dimensioni finali: <ul style="list-style-type: none"> sezione verticale: 320x720 sezione orizzontale: 1280x180

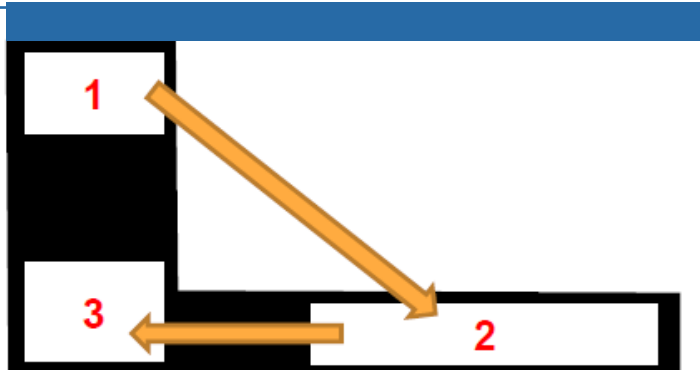
- LA L-SHAPE DOVRÀ PREVEDERE LA SCRITTA «PUBBLICITÀ» IN UNO DEGLI ANGOLI.
- IN CASO DI PROMOZIONI LA L-SHAPE DOVRÀ PREVEDERE LA NOTA LEGALE SINTETICA.

LINEE GUIDA PER FORMATO



- Privilegiare l'utilizzo di elementi **ben codificati e isolati**
- Al fine di evitare sovraccarico informativo si consiglia l'uso di **3 elementi** ben codificati (Logo cliente, Messaggio, Call to Action)
- La Call to Action porta sempre ad un sito TV (non allo spot TV)
- Privilegiare le posizioni in **alto a sinistra** per messaggi di impatto o contenuti grafici
- Privilegiare le posizioni in **basso a destra** per la call to Action (premi ok)
- A titolo di esempio riportiamo il **percorso visivo** dell'utente, emerso da uno studio ad hoc

Esempio di percorso visivo



- Utilizzare uno **sfondo unico e omogeneo**, evitare di dividere lo sfondo in sezioni

Focalizzarsi su un obiettivo di marketing chiaro (non sovrapporre branding, concorsi a premi, coupon). Di seguito una creatività che risulta efficace in termini di interazione e messaggio:



ESEMPI DI IMPOSTAZIONE MINISITO

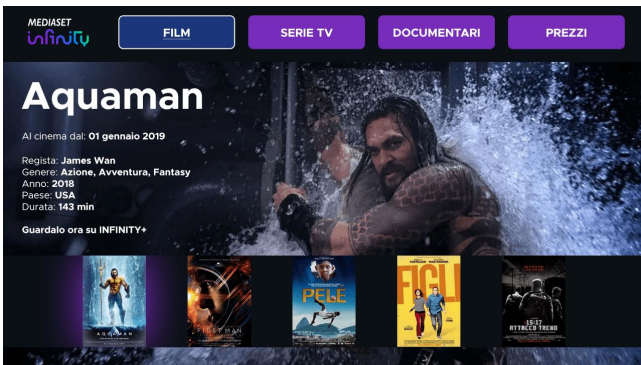
Di seguito 4 principali esempi di impostazione minisito. È possibile valutare di volta in volta ulteriori soluzioni di impostazioni in base ad esigenze particolari o richieste del cliente. I materiali per la realizzazione dovranno pervenire in file aperti formato **.psd**, **.ai** o **.indd**, **insieme ai font, loghi vettoriali e immagini**, almeno 10 gg lavorativi prima dell'on air.



Esempio di impostazione landing page semplice. Dimensione sfondo 1280x720 pixel.



Esempio di impostazione landing page con video in autoplay. Dimensione sfondo 1280x720 pixel. Ingombro video consigliato 800x450 pixel, modificabile mantenendo la proporzione 16:9. **Il file video deve avere risoluzione 1920x1080, 25fps, a secondi esatti.**



Esempio di impostazione minisito multipagina con menu orizzontale e gallery. Dimensione sfondo 1280x720 pixel. Voci di menù come da pagina 4. Dimensione anteprime gallery variabile in base all'ingombro degli altri elementi grafici.



Esempio di impostazione minisito multipagina con menu verticale e gallery. Dimensione sfondo 1280x720 pixel. Voci di menù come da pagina 4. Dimensione anteprime gallery variabile in base all'ingombro degli altri elementi grafici .

Timing:

il materiale utile alla CTA e costruzione siti TV (video compresi) dovrà pervenire entro 10 gg lavorativi dal primo flight

Flight:

ogni flight è legato ad una sola campagna con valenza minima settimanale

Referente creatività CTA e siti TV:

Cosimo Pedone
Cologno Monzese viale Europa 44
Tel: 02-21026008, Cell: 366-6065435
E-mail: cosimo.pedone@publitalia.it

VIDEO


Per i video dovranno pervenire attraverso uno dei seguenti delivery:

Peach Imd
support.it@peachvideo.com
 +39 02 94750316

Adstream Traffic Italy
Traffic.IT@adstream.com
 +39 02 3046 5810

Specifiche video:
Struttura del file da caricare

Non sono richiesti pre o post roll quali: clock/testata, barre video, nero o toni test audio. Il file è composto unicamente dal contenuto audio/video della durata esatta dello spot (first frame, last frame).

Formati file

Video	HD (1080/50i)
Container	MXF (OP1a)
Codec	XDCAM HD422
Format Profile	422P @HighLevel
Frame size	1920 x 1080
Display Aspect Ratio	16:9
Frame rate	25 fps
Interlacing	Upper Field First
Bitrate	50 Mbps
Chroma Subsampling	4:2:2
GOP Length	12 (M=3, N=12)
Audio	
Format	PCM (Little Endian)
Channels	2 (1 channel per stream)
Sample Rate	48 kHz
Bit Depth	16 bits / 24 bits

Lo spot inizia al primo fotogramma e termina all'ultimo. Non è necessario inserire alcuna barra colorata, orologio/ identificativo e/o sequenza di fotogrammi di nero in testa e/o in coda al file.

CUSV

Nel caso di campagne con codice CUSV, segnalare al team Operation Publitalia (ops_ctv@publitalia.it), che la campagna sarà "cuscuvata" e che, pertanto, sarà necessario utilizzare il video + il codice CUSV ad esso associato. Indicare la modalità di condivisione del codice CUSV, ad esempio, se dovesse essere fornito tramite piattaforma AdRepository.

Parametri Video

I livelli video dovranno essere conformi ai valori raccomandati dalle normative *ITU BT.709* per i file HD ed *EBU R103-2000*.

Luma = Livello 16-235 (non RGB 0-255 level), equivalente a 0% - 100% or 0mV - 700mV. Chroma = Livello 16-240, equivalente ad un massimo di RGB al 100%.

Tutti i contenuti devono essere forniti in modalità interlacciata con il semiquadro superiore upper e first field dominante, il contenuto dovrà essere privo, per l'intera durata, di artefatti video quali: dropout, glitch, blocking, problemi causati dal l'interlacciamento o aliasing troppo evidente al fine di rispettare gli standard qualitativi per l'emissione TV.

Parametri Audio

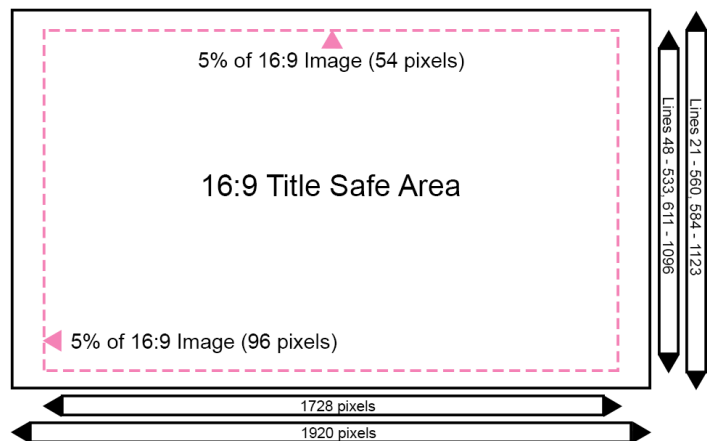
Il valore di loudness dovrà risultare conforme alla normativa *AGCOM 219/09/CSP* del 05/01/2010 e successive modifiche, Infinite/LongTerm/Centre of gravity -24LKFS ± 0.5 LU.

L'audio dovrà essere privo di distorsioni, glitch, dropout e sibili eccessivi ed essere in fase ed in sincronia con il video.

Gabbia di Sicurezza

Si prega di assicurarsi che Grafiche, Titoli e Testi in sovraimpressione siano privi di errori grammaticali e/o di battitura, e che siano all'interno delle relative Gabbie di sicurezza, come previsto dalla normativa *EBU R95-2017*.

Gabbia di Sicurezza per Materiale HD 1920x1080, Interlacciato.



L'emittente si riserva il diritto di modificare il livello audio dello spot per l'abbinamento ad altri materiali del programma.

Timing:

il materiale video dovrà pervenire entro 3 gg lavorativi dal primo flight

Flight:

ogni flight è legato ad una sola campagna con valenza minima settimanale